

# BIDANIA-GOIATZ



**BABES PUBLIKOKO 8 ETXEBIZITZA,  
TRASTELEKU ETA APARKALEKU  
ZALDIBARREN ORUBEAN**

 **GIPUZKOA**  
Foru Aldundia

**etor lur** |   
Gipuzkoako lurra



# BIDANIA-GOIA TZ

BABES PUBLIKOKO 8 ETXEBIZITZA, TRASTELEKU ETA APARKALEKU  
ZALDIBARREN ORUBEAN

AURREPROIEKTUAREN JENDAURREKO AURKEZPENA (2026/05/14)

- **ONGI ETORRIA**- Iñaki Errazkin, Bidania-Goiazko alkatea
- **SARRERA** - Xabier Arruti Olazabal, GFAko Lurralde Oreka Berdeko Diputatua
- **AURREPROIEKTUAREN AURKEZPENA** - Jesus Landia, Arkitektoa
- **ETXEBIZITZEN ESLEIPEN PROZEDURA** - Iñaki Errazkin, Bidania-Goiazko alkatea
- **EPEEN AURREIKUSPENA** - Miren Maite Peñacoba Etxebarria, Etorlur Gipuzkoako Lurra SAko zuzendaria

# BIDANIA-GOIAITZ

BABES PUBLIKOKO 8 ETXEBIZITZA, TRASTELEKU ETA APARKALEKU  
ZALDIBARREN ORUBEAN

AURREPROIEKTUAREN JENDAURREKO AURKEZPENA (2026/05/14)

- **SARRERA** - Xabier Arruti Olazabal, GFAko Lurralde Oreka Berdeko Diputatua

Gipuzkoako Foru Aldundiak landa eremuko udalerrri txikietan sustatutako etxebizitza egitasmoa

# BIDANIA-GOIA TZ

**BABES PUBLIKOKO 8 ETXEBIZITZA, TRASTELEKU ETA APARKALEKU  
ZALDIBARREN ORUBEAN**

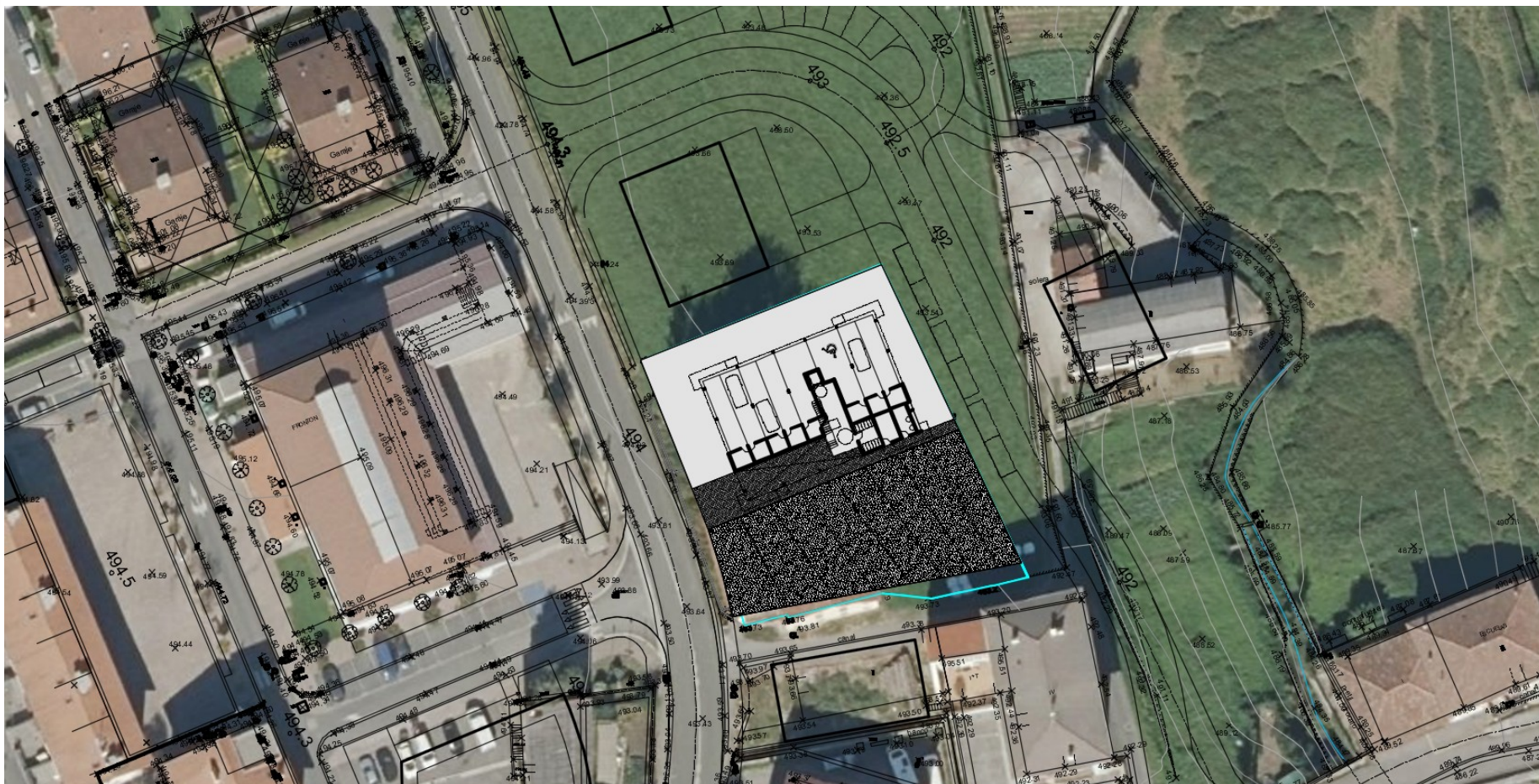
**AURREPROIEKTUAREN JENDAURREKO AURKEZPENA (2026/05/14)**

**AURREPROIEKTUAREN AURKEZPENA - Jesus Landia, Arkitektoa**

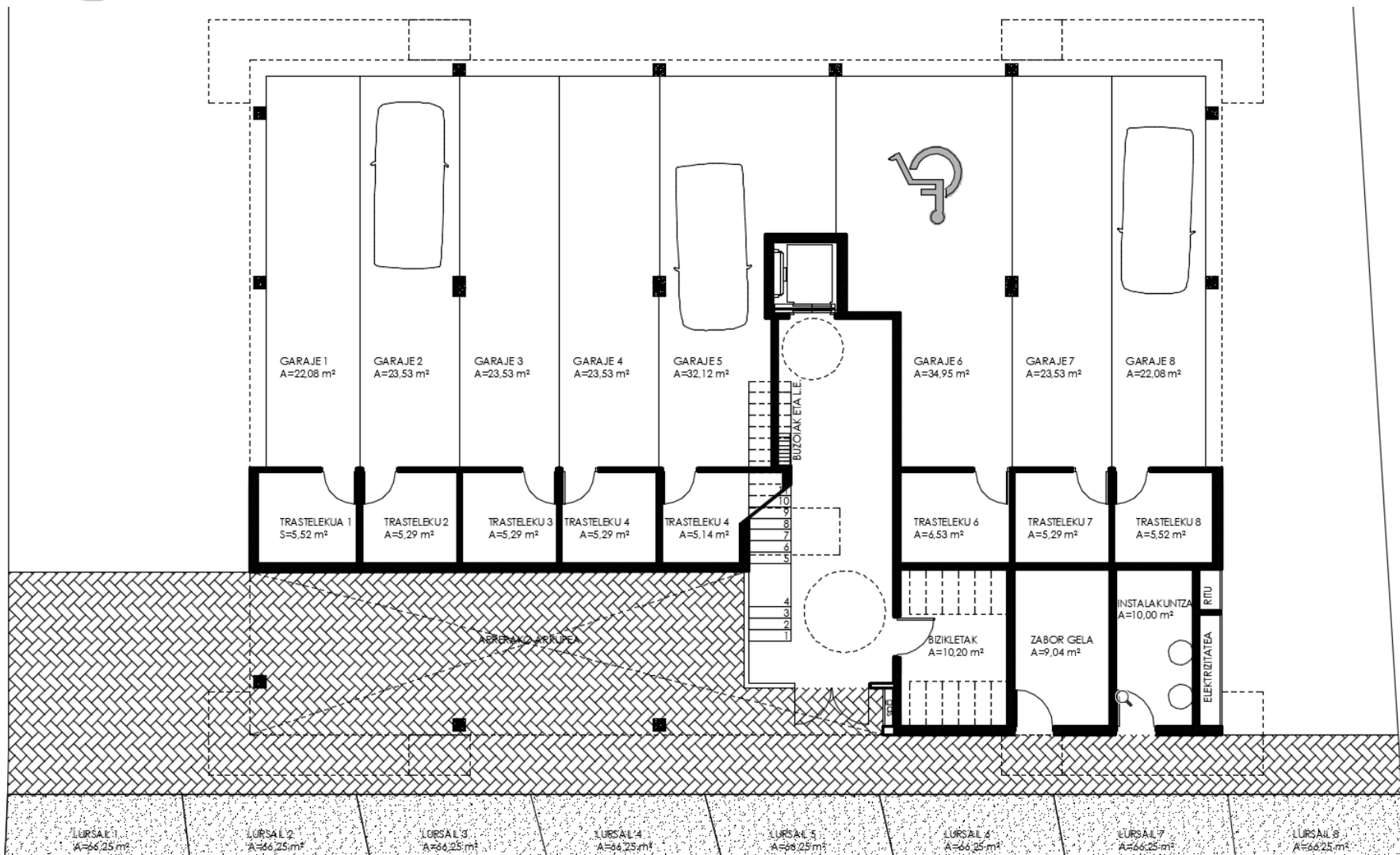
- Etxebizitzen deskribapena (oinak eta altxaerak)
- Azalera eta prezioak



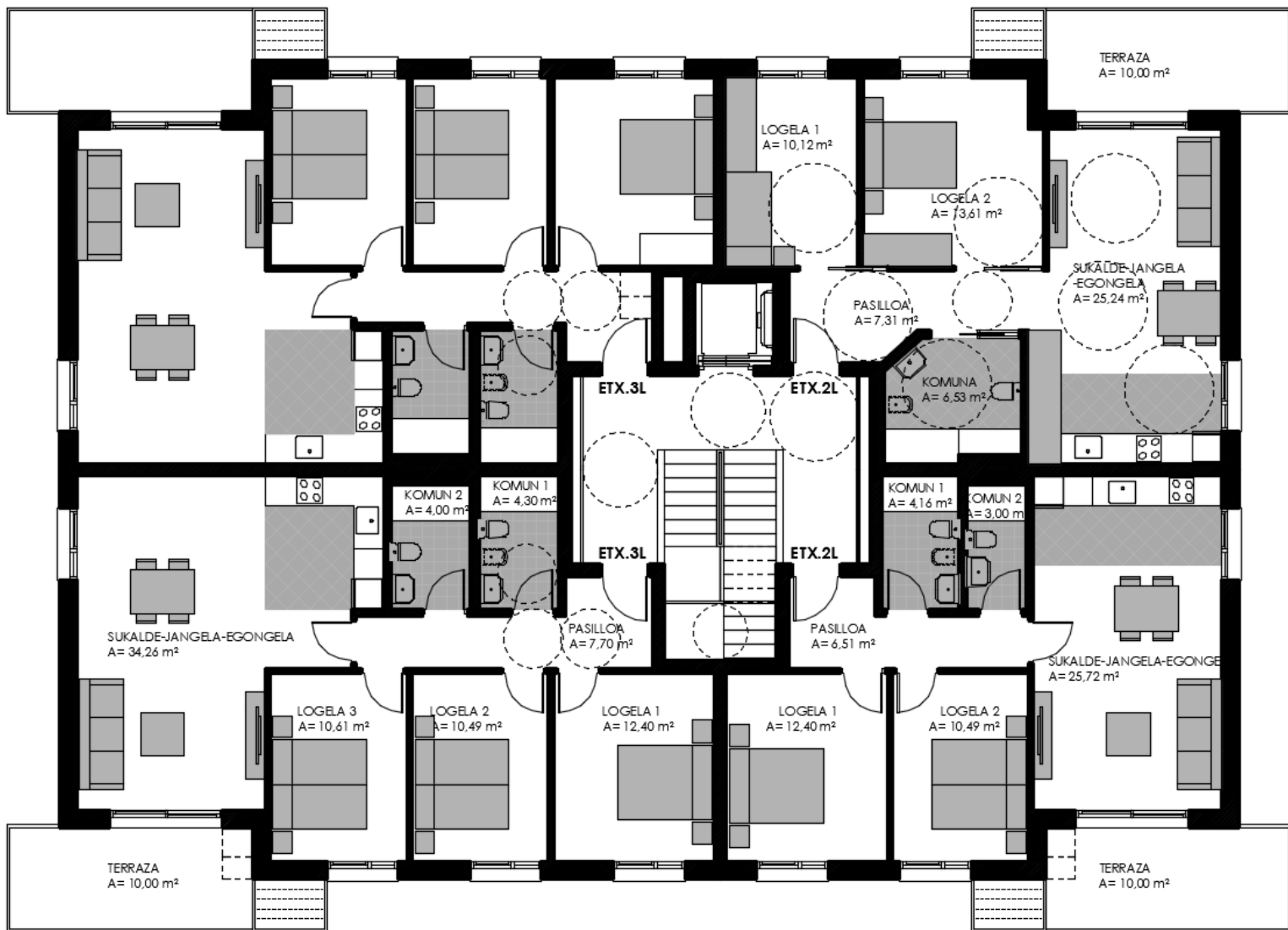
KOKAPENA



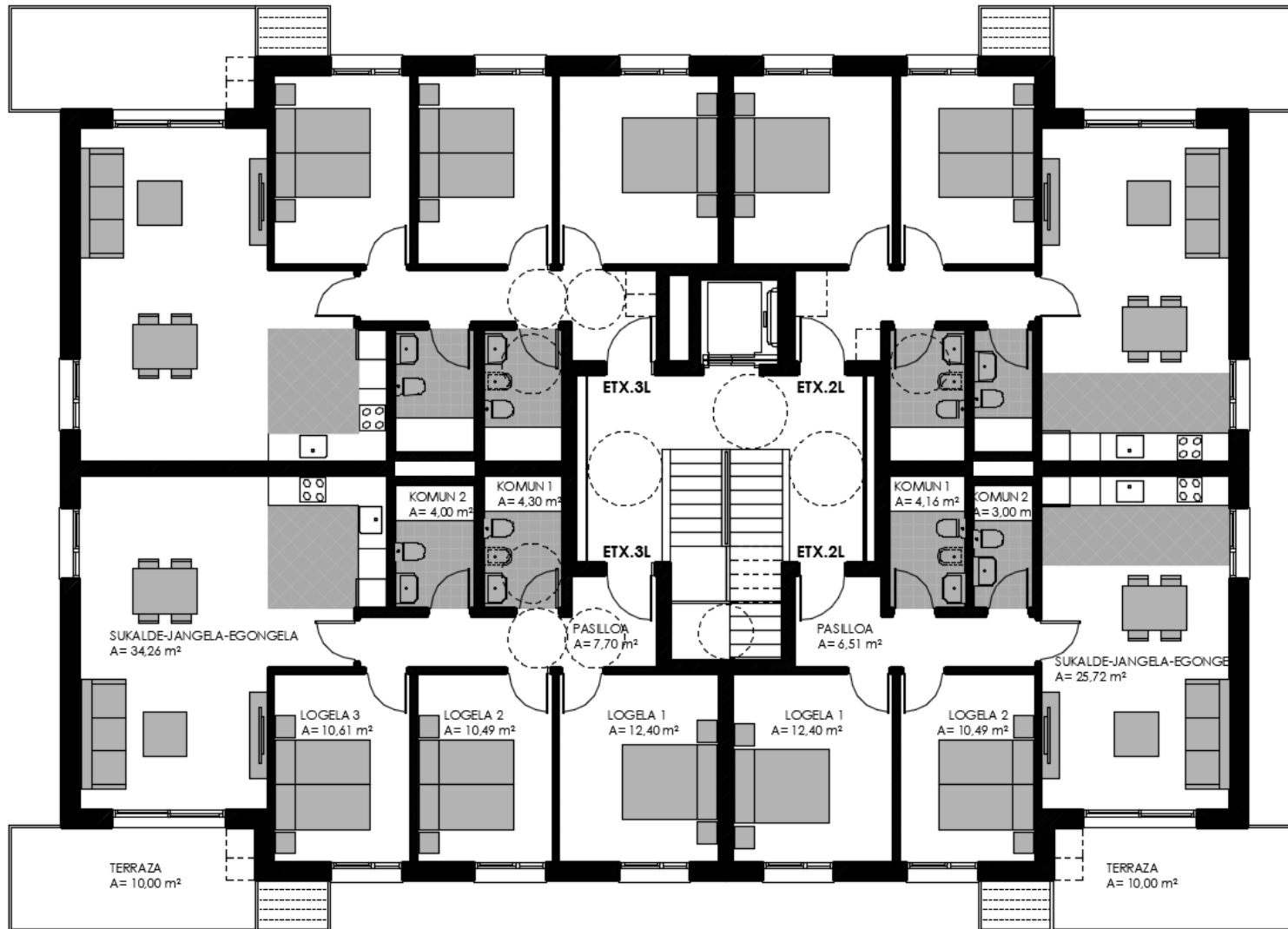
ANTOLAMENDUA



BEHE SOLAIRUA

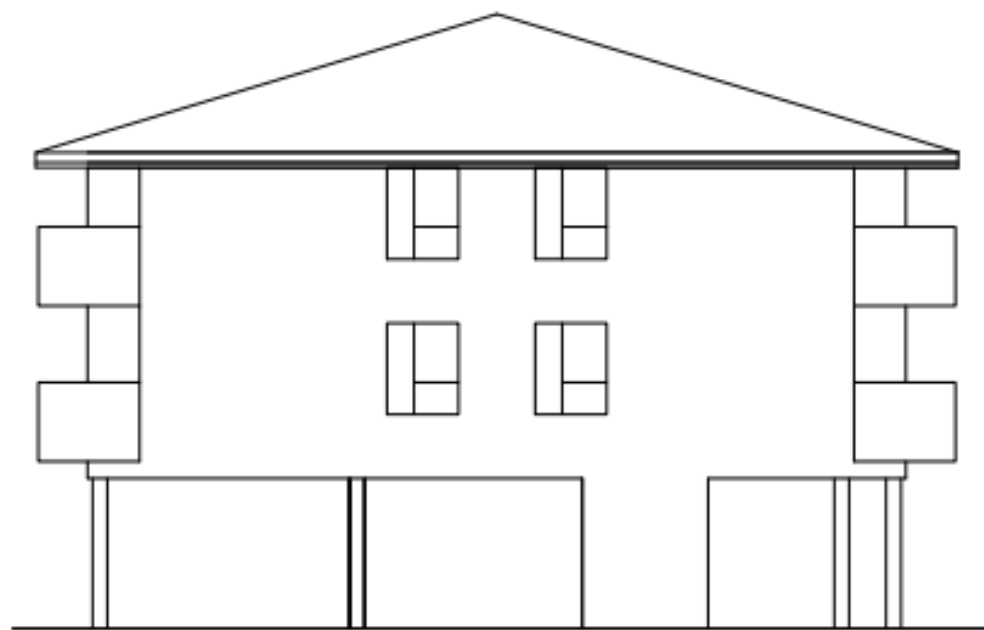
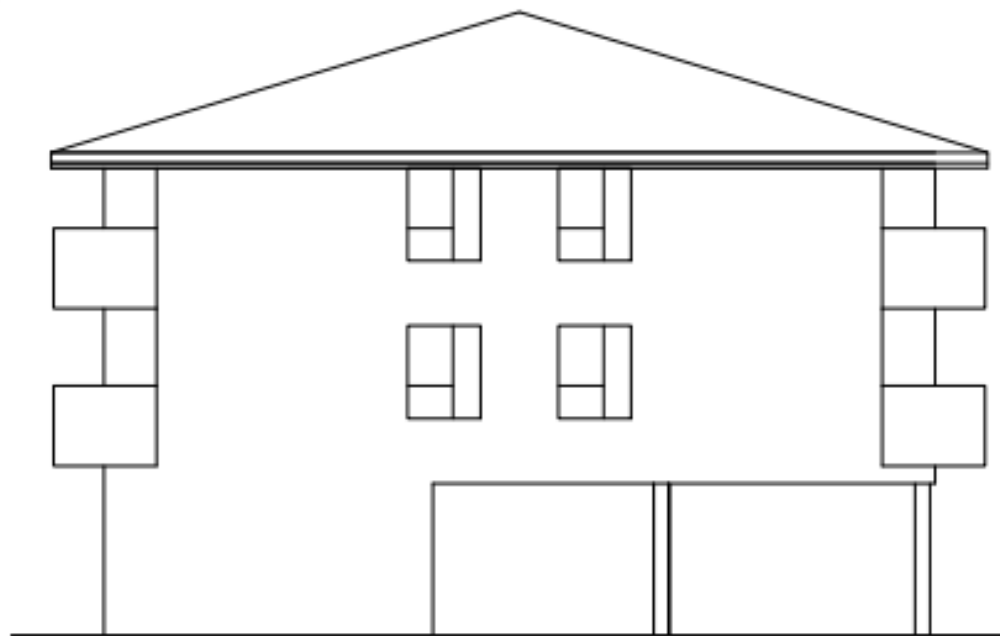


# 1. SOLAIRUA

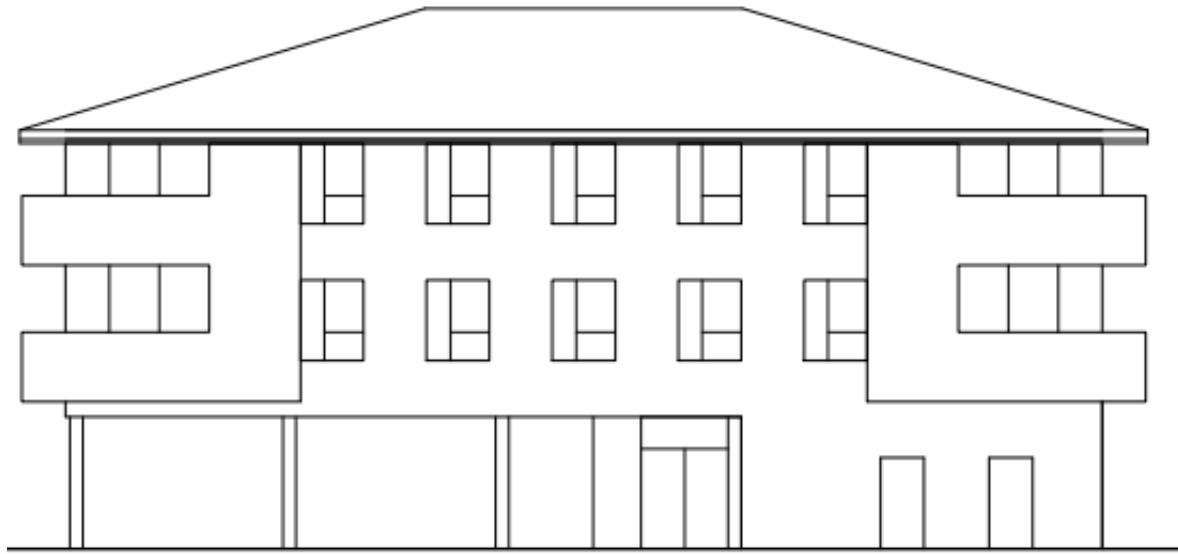


## 2. SOLAIRUA

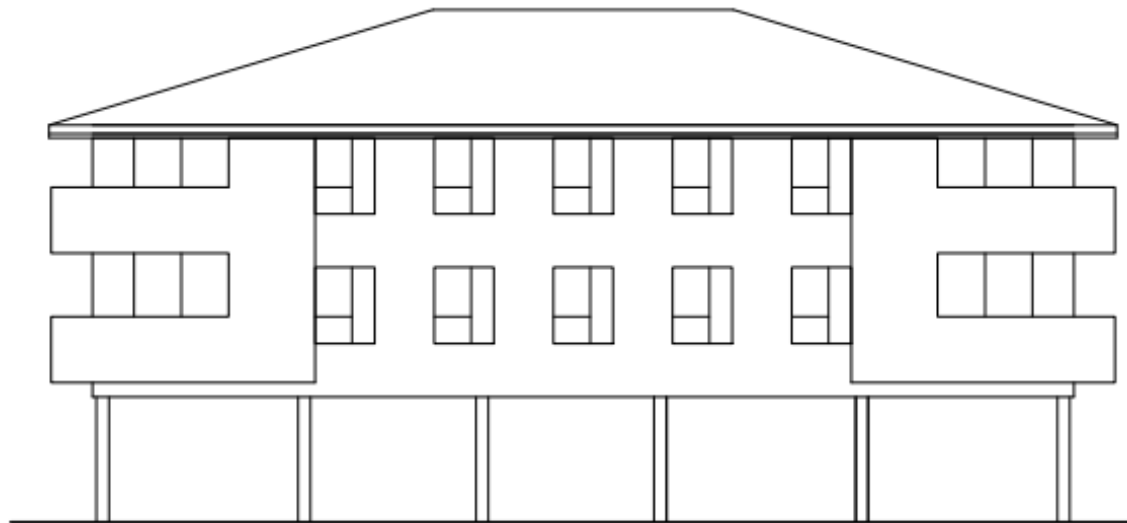
IPAR-EKIALDEKO  
ALTXAERA



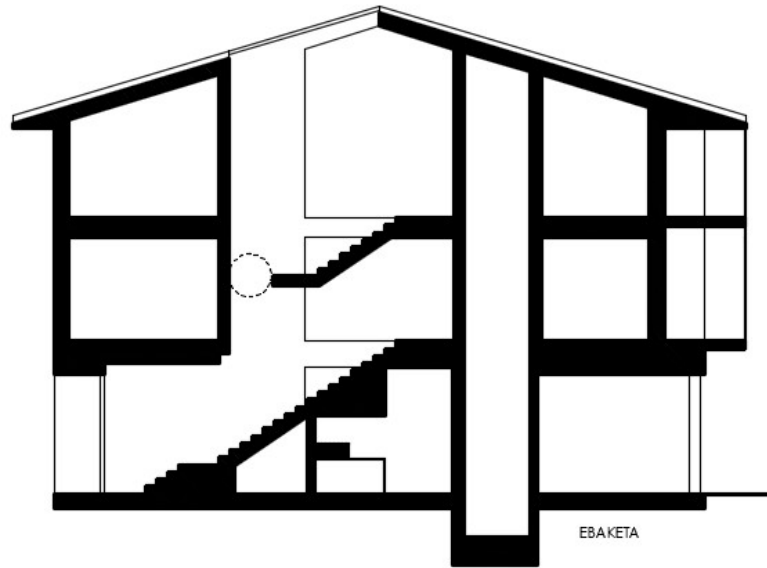
HEGO-  
MENDEBALDEKO  
ALTXAERA



HEGO-  
EKIALDEALDEKO  
ALTXAERA

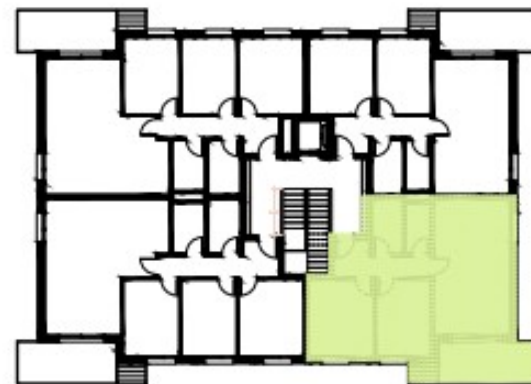
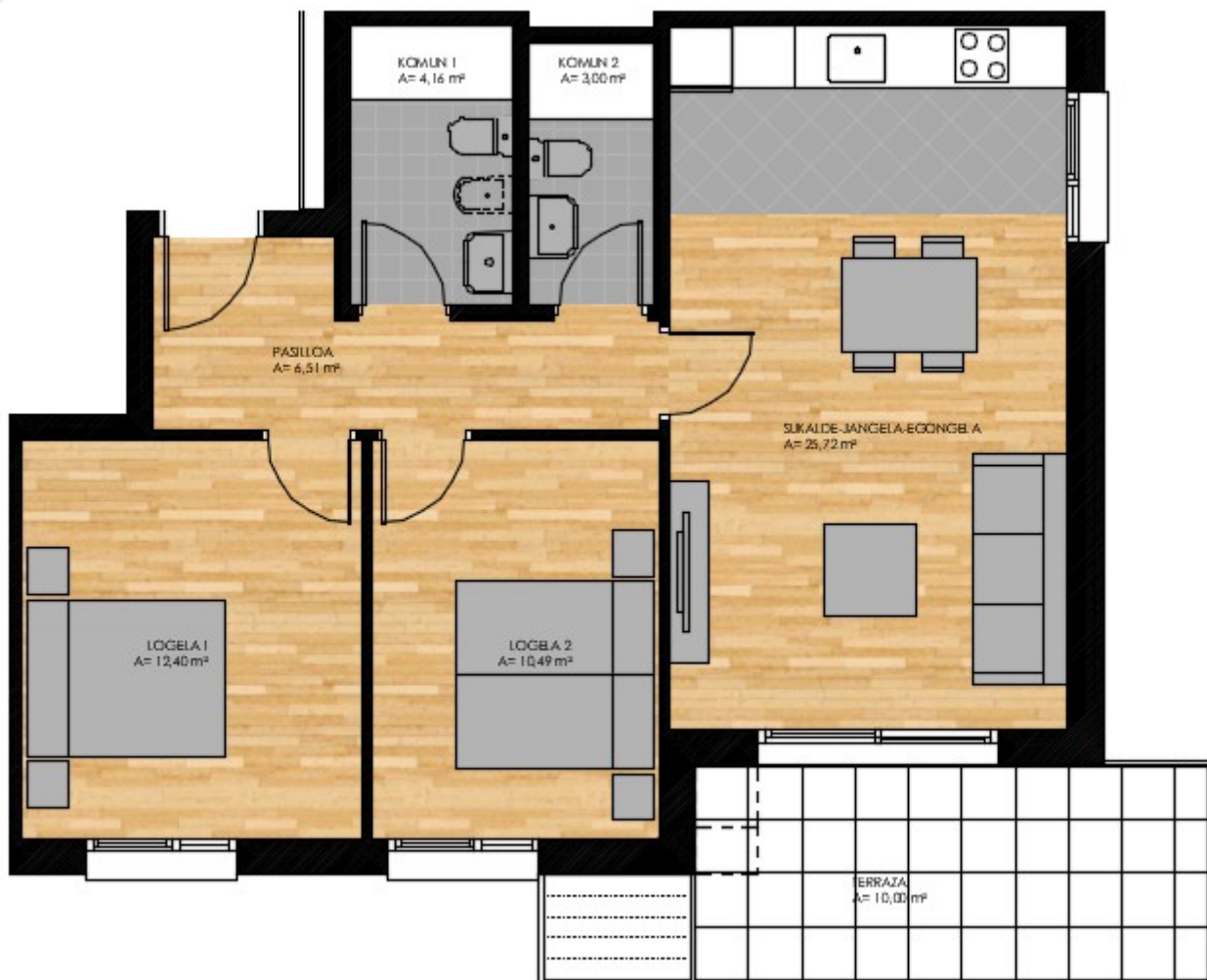


IPAR-  
EKIALDEKO  
ALTXAERA



EBAKETA

ZEHARKAKO  
EBAKETA



#### 2 LOGELETAKO ETXEBIZITZA

##### AZALERA ERABILGARRIA

Pasilloa	6,51 m <sup>2</sup>
Sukalde-Jangela-Egongela	25,72 m <sup>2</sup>
Logela 1	12,40 m <sup>2</sup>
Logela 2	10,49 m <sup>2</sup>
Komun 1	4,16 m <sup>2</sup>
Komun 2	3,00 m <sup>2</sup>

**BARNE AZALERA ERABILGARRIA 62,28 m<sup>2</sup>**

##### KANPO AZALERA ERABILGARRIA

Terraza 10,00 m<sup>2</sup>

**KANPO AZALERA ERABILGARRIA 10,00 m<sup>2</sup>**

**BARNE+KANPO AZALERA ERABILGARRIA GUZTIRA 72,28 m<sup>2</sup>**

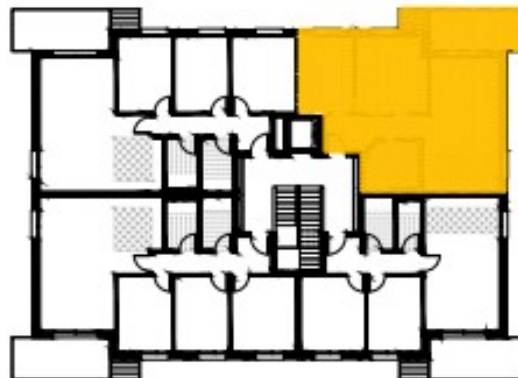
**AZALERA ERAIKIA 83,75 m<sup>2</sup>**

#### Prezioa

190.000 €-205.000 €

- %10 BEZ kanpo
- G.g.beherako prezioak

ETXEBIZITZA  
2 logela (1.2.)



#### 2 LOGELAKO ETXEBIZITZA EGOKITUA

##### AZALERA ERABILGARRIA

Pasilloa	7,31 m <sup>2</sup>
Sukalde-Jangela-Egongela	25,24 m <sup>2</sup>
Logela 1	10,12 m <sup>2</sup>
Logela 2	13,61 m <sup>2</sup>
Komuna	6,53 m <sup>2</sup>

**BARNE AZALERA ERABILGARRIA 62,81 m<sup>2</sup>**

##### KANPO AZALERA ERABILGARRIA

Terraza	10,00 m <sup>2</sup>
---------	----------------------

**KANPO AZALERA ERABILGARRIA 10,00 m<sup>2</sup>**

**BARNE+KANPO AZALERA ERABILGARRIA GUZTIRA 72,81 m<sup>2</sup>**

##### AZALERA ERAIKIA

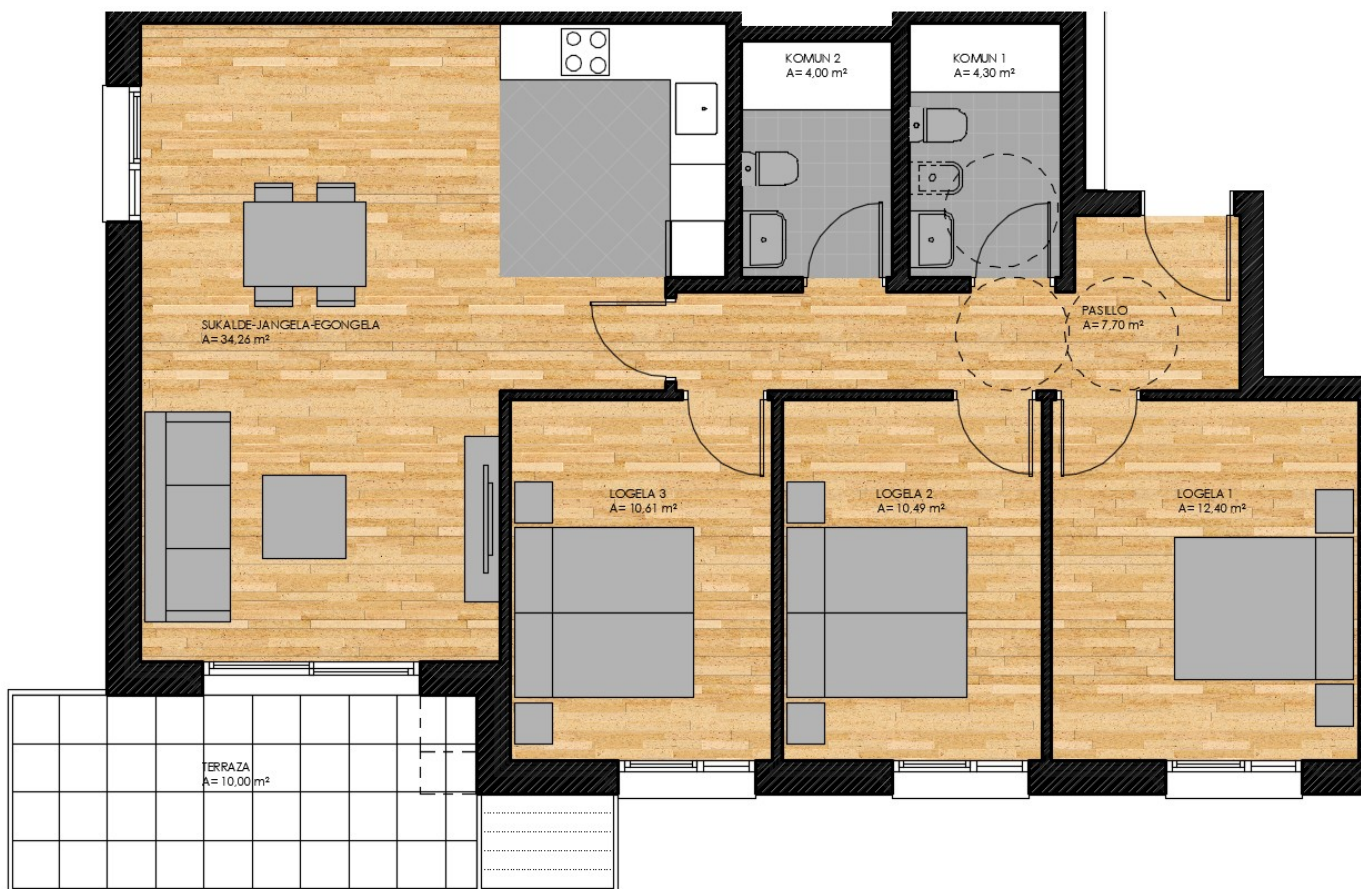
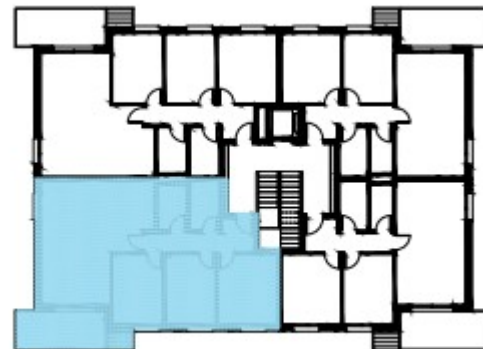
AZALERA KONPUTAGARRIA	73,75 m <sup>2</sup>
-----------------------	----------------------

#### Prezioa

190.000 €-205.000 €

- %10 BEZ kanpo
- G.g.beherako prezioak

ETXEBIZITZA  
EGOKITUA  
2 logela (1.)



### 3 LOGELETAKO ETXEBIZITZA

#### BARNE AZALERA ERABILGARRIA

Pasilloa	7,70 m <sup>2</sup>
Sukalde-Jangela-Egongela	34,26 m <sup>2</sup>
Logela 1	12,40 m <sup>2</sup>
Logela 2	10,49 m <sup>2</sup>
Logela 3	10,61 m <sup>2</sup>
Komun 1	4,30 m <sup>2</sup>
Komun 2	4,00 m <sup>2</sup>

**GUZTIRA** **83,76 m<sup>2</sup>**

#### KANPO AZALERA ERABILGARRIA

Terraza	10,00 m <sup>2</sup>
---------	----------------------

**GUZTIRA** **10,00 m<sup>2</sup>**

**BARNE+KANPO AZALERA ERABILGARRIA GUZTIRA** **93,76 m<sup>2</sup>**

**AZALERA ERAIKIA** **107,58 m<sup>2</sup>**

### Prezioa

235.000 €-255.000 €

- %10 BEZ kanpo
- G.g.beherako prezioak

# ETXEBIZITZA

## 3 logela (1.2.)

# BIDANIA-GOIAITZ

**BABES PUBLIKOKO 8 ETXEBIZITZA, TRASTELEKU ETA APARKALEKU  
ZALDIBARREN ORUBEAN**

**AURREPROIEKTUAREN JENDAURREKO AURKEZPENA (2026/05/14)**

**ETXEBIZITZEN ESLEIPEN PROZEDURA - Iñaki Errazkin, Bidania-Goiazko alkatea**

- Udal etxebizitza tasatuei buruzko ordenantza
- Esleipendun izateko baldintzak
- Eskariak aurkezteko epeak
- Esleitze prozesua eta kontratuaren formalizazioa

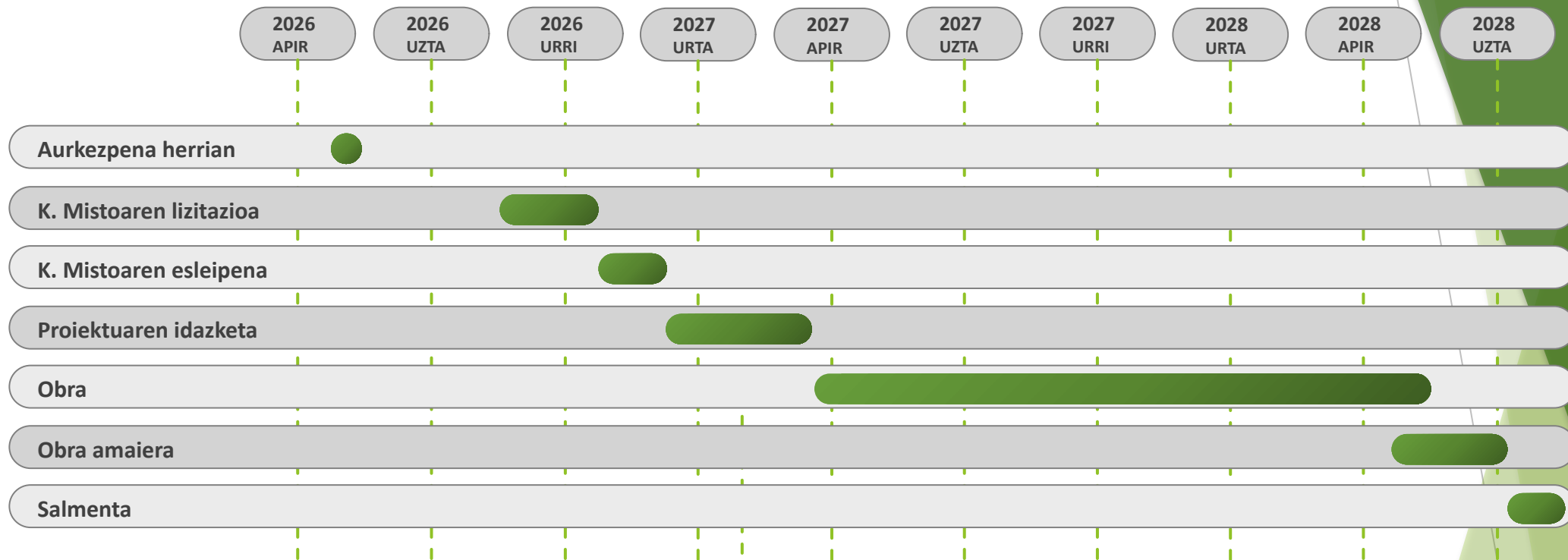
# BIDANIA-GOIAITZ

BABES PUBLIKOKO 8 ETXEBIZITZA, TRASTELEKU ETA APARKALEKU  
ZALDIBARREN ORUBEAN

AURREPROIEKTUAREN JENDAURREKO AURKEZPENA (2026/05/14)

- **EPEEN AURREIKUSPENA** - Miren Maite Peñacoba Etxebarria, Etorlur Gipuzkoako Lurra SAko zuzendaria

# BIDANIA-GOIA TZ



Salerosketa kontratuak Etorlurrekin  
(%10eko ordainketarekin)

EPEEN  
AURREIKUSPENA

# BIDANIA-GOIAZ

BABES PUBLIKOKO 8 ETXEBIZITZA, TRASTELEKU ETA APARKALEKU  
ZALDIBARREN ORUBEAN

AURREPROIEKTUAREN JENDAURREKO AURKEZPENA (2026/05/14)

**ESKERRIK ASKO !**